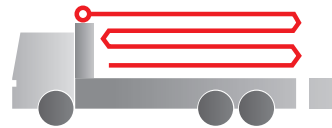


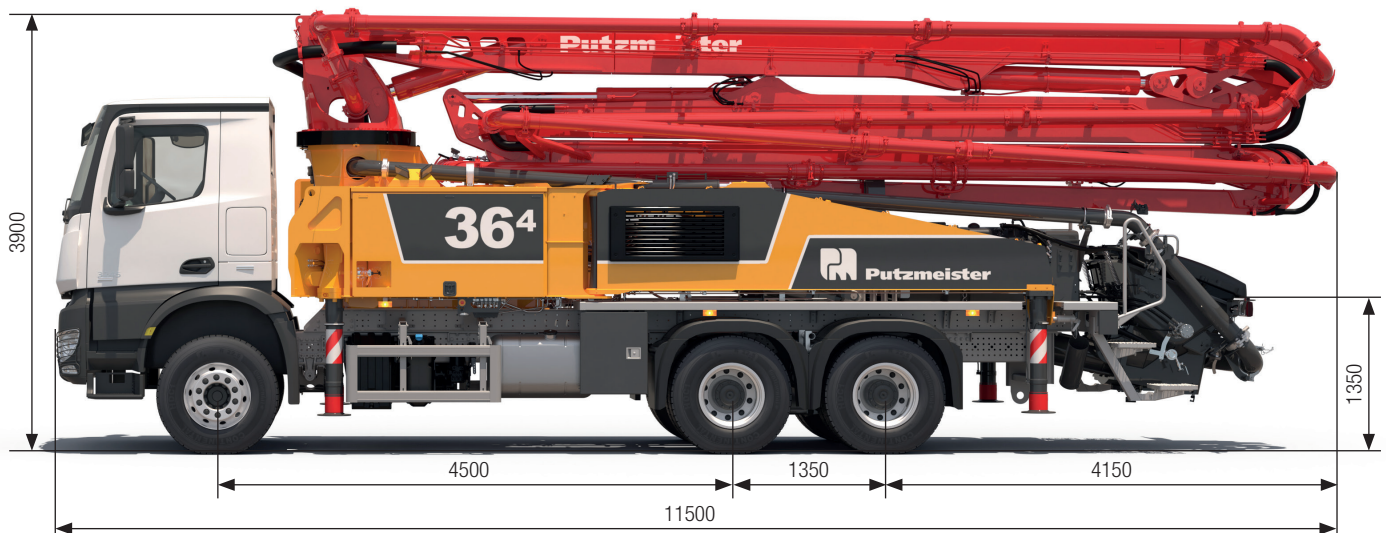
# Bomba de hormigón sobre camión BSF 36-4.16 H

Rendimiento hasta 170 m<sup>3</sup>/h  
Presión de transporte hasta 130 bar\*



**.16 H LS**  
**.17 i LS**

**ergonic<sup>®</sup>**  
inside **3**



Nota: Versión estándar. Las dimensiones y los pesos dependen del camión, del modelo de la bomba y del equipo.  
Dimensiones en mm para MB-Actros 3243.  
Las ilustraciones muestran equipamiento especial.

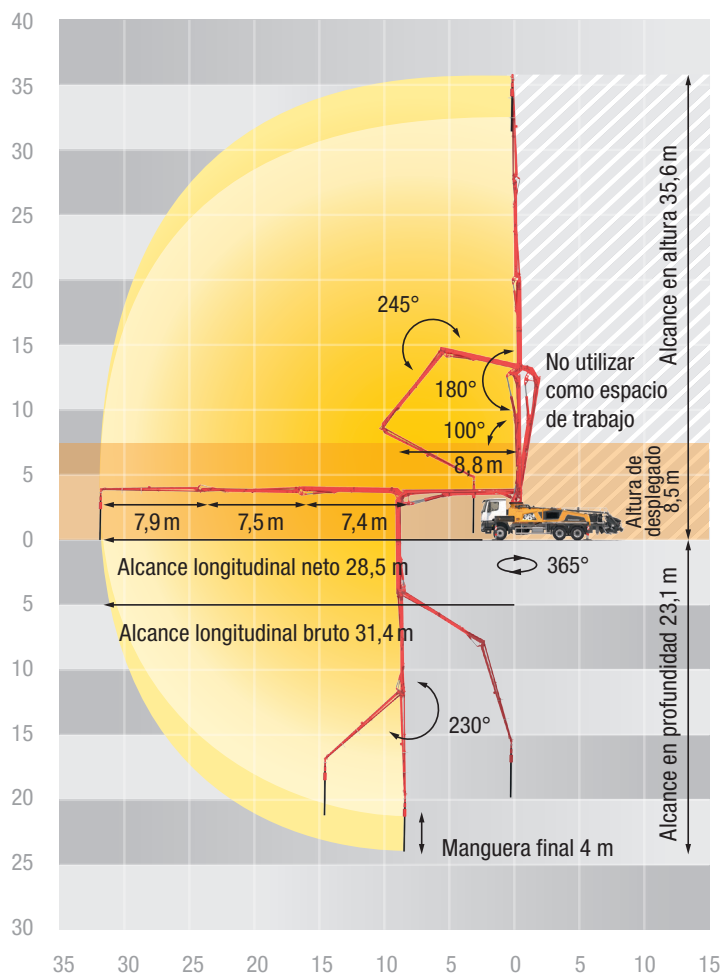
## Características técnicas

Pluma distribuidora M 36-4			
Brazos			4
Alcance en altura		m	35,6
Alcance longitudinal	bruto	m	31,4
	neto	m	28,5
Alcance en profundidad		m	23,1
Altura de desplegado		m	8,5
Longitud manguera final		m	4
Tipo de plegado			Z
Tuberías de transporte			DN 125

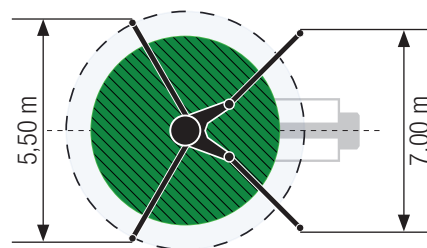
Bomba		BSF	.16 H	.16 H LS	.17 i LS
Lado del vástago	Rendimiento	m <sup>3</sup> /h	160	-	-
	Presión de transporte	bar	85	-	-
	Carreras	1/min.	31	-	-
Lado del fondo.	Rendimiento	m <sup>3</sup> /h	108	160	170
	Presión de transporte	bar	130	85	85
	Carreras	1/min.	21	26	27
	Cilindro de transporte	Ø mm	230	250	250
	Carrera	mm	2100	2100	2100

\*) Tubería de transporte de la pluma máx. 85 bar.  
Todos los datos son máx. teóricos.

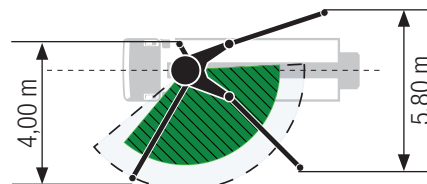
## BSF 36-4 Diagrama de alcance, Apoyos



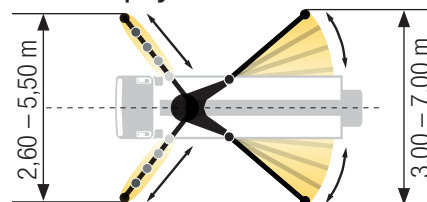
### Estándar – Apoyo total



### OSS\* – Apoyo unilateral



### iSC\*\* – Apoyo flexible



Las dimensiones dependen de la configuración.  
La anchura de apoyo se refiere al centro de la pata de soporte. Diámetro de la placa de soporte giratoria 270 mm.

\* no EEE, sin marcado CE

\*\* EEE, marcado CE

## Volumen de suministro Standard Line

### Apoyo

Placas de soporte (4x), en 2 almacenes  
Sistema de apoyo total

### Sistemas de control

Agitador con control desde el telemando  
EOC 2.0 (Ergonic Output Control)  
Ergonic 3 sistema de control  
Ergonic Graphic Display 9,7"  
incl. interfaz de diagnóstico Ergonic  
Telemando por radio con pantalla gráfica

### Tolva

Babero de goma en la tolva de hormigón  
Cilindro de transporte cromado  
Codo bisagra con tapa de limpieza  
Conmutación rápida/lenta del tubo S  
Desconexión de seguridad del agitador, control RFID  
Engrase centralizado para tolva, eléctrica  
Escaleras izquierda y derecha, galvanizadas  
Placa de gafas DURO 22

Sentido de giro del agitador automático,  
en función del sentido de bombeo  
Tapa de limpieza con apertura deslizando asegurado

### Limpieza

Bomba de agua 160 l/min 25 bar  
Conexión de aire comprimido en la parte trasera  
Conexión para llenado del depósito de agua, en ambos lados  
Contenedor para bolas de esponja  
Depósito de agua 700 l  
Grifo de agua de la tolva, para cantidades pequeñas (1/2")  
Llave en la tolva para el drenaje de la tubería de agua  
Manguera de limpieza 8 m + 2 m incl. soporte y boquilla de pulverización

### Tubería de transporte

Manguera final 4 m DN125  
Tubería de transporte PROLINE 1000 (1 capa)  
Tubería sobre cubierta, como tubería de transporte de la pluma

### Seguridad

Argolla de retirada  
Barandilla derecha  
Conexiones de alimentación de emergencia (pluma)  
Pulsador «seta» para bocina del vehículo, amarillo

### Iluminación

Iluminación LED de la tolva  
Iluminación LED de los puntos de control  
Iluminación LED del cuadro de control  
Iluminación LED en bomba / depósito de agua

### Varios

Caja de albaranes, plástico  
Juego de herramientas  
Manguera hidráulica de repuesto en el paquete de mangueras  
Manual de instrucciones y de piezas de recambio (1x papel, 1x CD-ROM)  
Pintura: Estándar Putzmeister