



XPRESS

PREPARADO PARA LA ACCIÓN



P L A N T A S D E M E Z C L A F A Y A T

XPRESS

PRESS es la planta de asfalto discontinua móvil con una capacidad de producción de hasta 200 t/h, que puede trasladarse fácilmente sobre ruedas y, por lo tanto, es ideal para obras cortas, itinerantes y logísticamente difíciles.

Sea cual sea su reto, XPRESS le acompaña garantizando la mejor relación rendimiento/costo.





INTRODUCCIÓN	02
LA GAMA XPRESS	04
◆ Configuraciones y especificaciones técnicas	10
QUÉ HACE QUE NUESTRA PLANTA SEA ÚNICA	12
◆ Movilidad	14
◆ Montaje, Mantenimiento y Seguridad	16
◆ Evolución	17
◆ Reciclado	18
◆ Retorno de la inversión	20
CYBERTRONIC	22
ECO-RESPONSABILIDAD	24
SERVICIO POSVENTA	26

LA GAMA XPRESS

Nuestra presencia en el mundo



Xpress 2500 - Argentina



Xpress 2000 - Somalia



Xpress 2500 - Islandia



Xpress 2500 - Islandia



Xpress 2500 - Kazajistán



Xpress 2500 - Reino Unido



Xpress 2500 - Italia

XPRESS: LA GAMA HASTA 160 T/H

Tipo	XP 1500	XP 1500 P	XP 2000	XP 2000 P
Producción máxima	120 t/h		160 t/h	
Producción nominal 3 % de humedad	120 t/h		160 t/h	
Producción nominal 5 % de humedad	100 t/h	120 t/h	140 t/h	160 t/h
Predosificadores: capacidad y número	4 x 8 m ³			5 x 11 m ³
Cilindro secador	E160 (L=7,5 m/D=1,6 m)	E180 (L=8 m/D=1,8 m)	E206 (L=8,5 m/D=2,06 m)	
Potencia del quemador	7 MW	9 MW	13,4 MW	
Tolva debajo del filtro (silo de finos recuperados)	-	-	-	
Superficie filtrante	380 m ²	462 m ²	663 m ²	
Superficie total de la criba	14,6 m ²		16,5 m ² / 20,8 m ²	
Compartimentos debajo de la criba	4 o 5 selecciones			
Capacidad de almacenamiento debajo de la criba	15 t			
Capacidad mezclador	1,5 t	2 t		
Almacenamiento del relleno	a petición del cliente			
Almacenamiento del betún	opcional 29 m ³ integrado + extra a petición del cliente			
Almacenamiento del combustible	opcional 7 m ³ integrado + extra a petición del cliente			
Silo de depósito de productos acabados / compartimentos	descarga directa; móvil 45 t en 1 compartimento; transferible 50 t en 2 compartimentos; 100 t en 2 compartimentos; 200 t en 4 compartimentos; (celdas de carga y silo opcional de larga duración)			
Reciclado hasta 25 %	tambor secador tradicional con anillo de reciclado			
Reciclado hasta 30 %	sistema de dosificación en el mezclador con cinta de pesaje			
Reciclado hasta 40 %	combinado: anillo + mezclador			
Transportabilidad	cada unidad móvil está equipada con ruedas			
Kit de automontaje	a petición del cliente			



XPRESS: LA GAMA HASTA 200 T/H

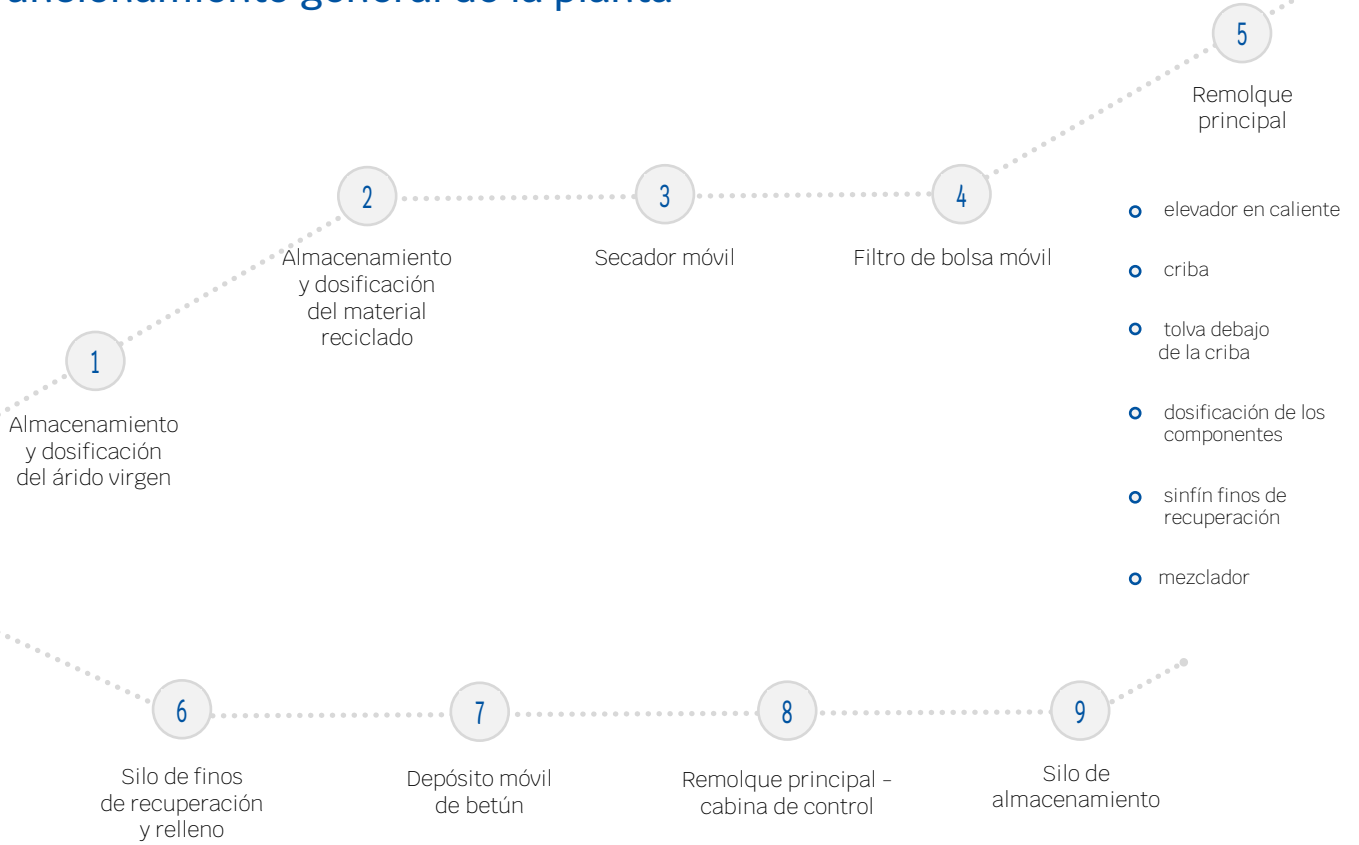
Tipo	XP 2500	XP 2500 P
Producción máxima	200 t/h	
Producción nominal 3 % de humedad	200 t/h	
Producción nominal 5 % de humedad	180 t/h	200 t/h
Predosificadores: capacidad y número	5 x 11 m ³	
Cilindro secador	E206 (L=8,5m/D=2,06 m)	E220 (L=9 m/D=2,2 m)
Potencia del quemador	13,4 MW	16,8 MW
Tolva debajo del filtro (silo de finos recuperados)	-	-
Superficie filtrante	663 m ²	750 m ²
Superficie total de la criba	26,9 m ²	
Compartimentos debajo de la criba	5 selecciones	
Capacidad de almacenamiento debajo de la criba	19 t	
Capacidad mezclador	2,5 t	
Almacenamiento filler de asportación	a petición del cliente	
Almacenamiento del betún	a petición del cliente	
Almacenamiento del combustible	a petición del cliente	
Silo de depósito de productos acabados / compartimentos	descarga directa;	
	móvil	
	45 t en 1 compartimento;	
	transferible	
	50 t en 2 compartimentos; 100 t en 2 compartimentos; 200 t en 4 compartimentos; (celdas de carga y silo opcional de larga duración)	
Reciclado hasta 25 %	anillo de reciclado	
Reciclado hasta 30 %	sistema de dosificación en el mezclador con cinta de pesaje	
Reciclado hasta 40 %	combinado: anillo + mezclador	
Transportabilidad	cada unidad móvil está equipada con ruedas	
Kit de automontaje	a petición del cliente	





CONFIGURACIONES Y ESPECIFICACIONES TÉCNICAS

Funcionamiento general de la planta





1 Predosificadores



2 Predosificadores de fresado



3 Secador móvil



4 Filtro de bolsa móvil



5 Remolque principal



6 Silo finos de recuperación



7 Depósito móvil de betún



8 Cabina de control



9 Silo de almacenamiento

A large, multi-tiered industrial concrete pump machine stands in an open, dusty area. The machine is dark grey with several levels of walkways and railings. Two prominent white banners with the 'MARINI FAYAT GROUP' logo are attached to the structure. The background features a dramatic sky with soft, pink and orange clouds from a sunset or sunrise. The overall scene is industrial and emphasizes the scale and complexity of the machinery.

QUÉ HACE QUE NUESTRA PLANTA SEA ÚNICA



MOVILIDAD

Asfalto de alta calidad
donde lo necesite



MONTAJE, MANTENIMIENTO Y SEGURIDAD

Instalación rápida,
beneficio rápido



RECICLADO

El justo equilibrio
entre ecología
y rentabilidad



EVOLUCIÓN

Preparados para los retos
presentes y futuros



RETORNO DE LA INVERSIÓN

Ahorro en cada componente
del costo global por
tonelada de HMA



MOVILIDAD

La nueva forma de estar en la carretera

TRANSPORTE

La vida del constructor de carreteras se compone de obras fijas y oportunidades puntuales, como la construcción de un aeropuerto, una carretera de montaña poco transitada o en medio del desierto.

En casos como éste, se necesita un sistema pequeño que pueda montarse y desmontarse con un uso mínimo de recursos y que pueda transportarse rápidamente, como el XPRESS.



CARACTERÍSTICAS CLAVE

TRANSPORTE SOBRE RUEDAS	TRANSPORTE DE CONTORNO SIN ESCOLTA
COMPONENTES MONTADOS EN EL REMOLQUE	OPTIMIZACIÓN DEL ESPACIO DE LA OBRA



El Xpress 1500 y el Xpress 2000 constan de sólo dos remolques:
1 - Torre de mezcla; 2- Secador + filtro + 4 Predosificadores



TRANSPORTE PRÁCTICO DE COMPONENTES

La planta móvil discontinua XPRESS ofrece la posibilidad de transportar cómodamente sus componentes, empezando por el remolque principal, de sólo 3 metros de anchura, que no requiere escolta de convoy; mientras que todos los demás componentes pueden montarse directamente en un remolque de menos de 3 metros de anchura y pueden transportarse en contenedores comunes, si se trata de componentes a granel. Facilita enormemente el trabajo de todo propietario de una planta móvil, que a menudo se ve abrumado por las exigencias de los permisos de transporte, que son caros y complejos de obtener.

Todas las piezas de la XPRESS están diseñadas para hacer frente a los inconvenientes de los agentes atmosféricos en condiciones como el transporte por barco, o los daños accidentales causados por la manipulación o el robo de componentes.



Xpress 2500 - Torre de mezcla



Xpress 2500 - Remolque listo para el transporte por barco



Xpress 2500 - Secador



Xpress 2500 - 5 predosificadores



Xpress 2500 - Filtro de bolsa



Xpress 2500 - Silo de almacenamiento (opcional)

MONTAJE, MANTENIMIENTO Y SEGURIDAD

Plantas diseñadas para los operadores

VELOCIDAD DE MONTAJE:

en la fábrica se realiza previamente el montaje de los módulos y del cableado eléctrico, que se comprueba e inspecciona antes del envío para reducir al mínimo el tiempo de montaje y evitar al máximo los problemas in situ

MANTENIMIENTO:

El amplio acceso a cada una de sus partes garantiza una mayor seguridad y rapidez en la ejecución de las actividades de mantenimiento.

Una serie de patentes registradas recientemente ofrecen una rápida sustitución de las redes de la criba, mientras que la tecnología SMART WIRING permite realizar rápidamente los trabajos eléctricos en la cabina

SEGURIDAD:

ponemos la seguridad de su personal en primer lugar en el diseño y funcionamiento de nuestras plantas. Nuestro objetivo es seguir trabajando por una mayor seguridad para evitar accidentes, y anticipar y resolver situaciones desagradables en el entorno de trabajo antes de que se produzcan



EVOLUCIÓN

Una nueva visión de planta

ADITIVOS

El proyecto innovador de la planta permite el uso de todo tipo de aditivos para la producción de asfalto. En cualquier momento se puede integrar en el sistema un kit especial y opcional para el uso de: fibras de celulosa, pigmentos, polímeros para la modificación del betún (cera, EVA, SBS, látex), aglutinantes neutros, polvo de caucho, activadores de adherencia, aglutinante sintético transparente.

LA MEZCLA ASFÁLTICA TEMPLADA - WMA

Producida habitualmente a una temperatura 30 °C menor que la de la mezcla asfáltica en caliente, garantiza altas prestaciones, similares a las que se obtienen con la mezcla asfáltica en caliente. El ahorro de energía que se puede conseguir produciendo mezcla asfáltica templada es ahora posible con una instalación fácil y sencilla.

KIT DE SISTEMA DE ESPUMADO

- unidad de dosificación de agua a presión
- una rampa de espumado para la inyección de agua en la tubería de suministro de betún
- integración total del sistema en el software de la planta (para plantas nuevas) o como panel independiente en el caso de reequipamiento



RECICLADO

Imprescindible en la gestión de plantas

LAS RAZONES DE LA ELECCIÓN DE MARINI

En todo el mundo, las autoridades trabajan en esta dirección para garantizar la protección del medio ambiente por varias razones:

reducción de los residuos creados por el deterioro de la red de carreteras

gran cantidad de material reciclable, con los consiguientes problemas de almacenamiento

reutilización de materias primas: hay escasez de áridos debido a la disminución de canteras activas a nivel nacional e internacional

ahorro de energía: se reduce el consumo de energía debido a la menor extracción de áridos, el transporte en vehículos y los atascos en el tráfico

reciclado del betún: no sólo se reutilizan los áridos, sino que también se reutiliza parcialmente el ligante del betún



SISTEMA DE DOSIFICACIÓN MEDIANTE ANILLO DE RECICLADO

La posición del anillo de reciclado después de la llama permite la alimentación del RAP (Reclaimed Asphalt Pavement) en el punto ideal del tambor secador sin ninguna infiltración de aire frío parásito. El reciclado no entra en contacto directo con los gases calientes de la llama del quemador, sino que se calienta gradualmente en el tambor mediante paletas de recuperación del calor y se mezcla con el árido virgen que se calienta a la temperatura más adecuada. De este modo se evita el riesgo de dañar el betún que es la mayor ventaja de esta tecnología.



SISTEMA DE DOSIFICACIÓN EN EL MEZCLADOR

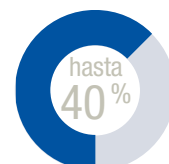
Introducción de RAP directamente en el mezclador con una línea de alimentación especial que consiste en:

- predosificador y cinta de alimentación
- unidad de dosificación de RAP en frío, compuesta por un elevador de cangilones, una tolva pulmón y una cinta de pesaje con un sistema de gestión de la dosificación variable del material reciclado en función del contenido de humedad
- sistema modular de aspiración del RAP producido en el mezclador con parcialización de los gases de combustión desde el cilindro de árido virgen hasta el filtro



SISTEMA COMBINADO DE ANILLO + MEZCLADOR

La combinación de las dos tecnologías descritas anteriormente representa la mejor solución técnica, en términos de flexibilidad de uso y prestaciones del RAP.



Sistema de dosificación mediante anillo de reciclado



Sistema de dosificación en el mezclador

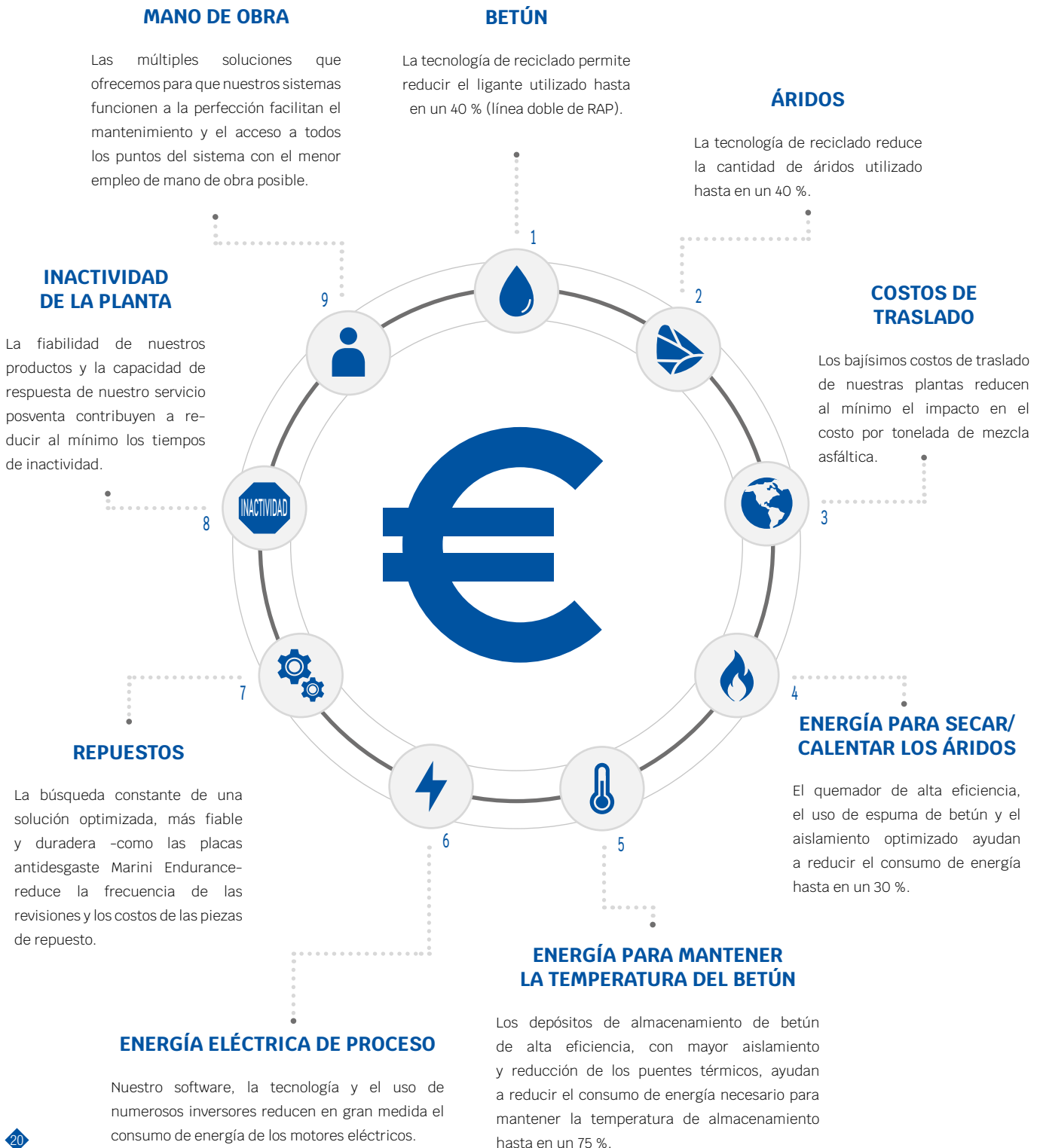
RETORNO DE LA INVERSIÓN

Nuestras soluciones para un óptimo retorno de la inversión

COMPONENTES OPTIMIZADOS PARA REDUCIR LOS COSTOS DE LA MEZCLA ASFÁLTICA

Invertir en la gama MARINI XPRESS le ofrece la garantía de producir HMA de calidad impecable a un costo inmejorable.

Actuamos en los componentes del costo total de una tonelada de HMA con las siguientes soluciones:





CYBERTRONIC

Optimización de la gestión de la producción

NUEVO KIT SOFTWARE

El desarrollo de los nuevos kits de software puede proporcionar a los clientes ventajas operativas en términos de ahorro de energía, reducción de problemas en la obra y el uso de material fresado en altos porcentajes.



NUEVAS FUNCIONES

PAQUETE «CONTROL DEL PROCESO DE SECADO»

PAQUETE «RAP FRÍO»

PAQUETE «ENERGY»

PAQUETE «APLICACIÓN PARA LA CARGA DEL CAMIÓN»

Gestión optimizada del control de la energía

PAQUETE «RAP DINÁMICO»

PAQUETE «INFORME DE MANTENIMIENTO»



temperaturas correctas de los gases de combustión en el filtro



optimización del consumo de combustible



eficiencia en el intercambio de calor

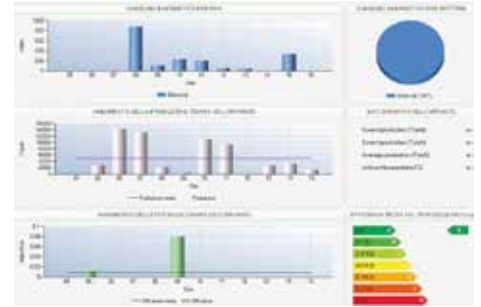
CONTROL AUTOMÁTICO DEL PROCESO DE SECADO

Ajustando la potencia del quemador y la velocidad de rotación del tambor, en función de la producción en t/h y del contenido de humedad de los materiales que entran, el software intenta mantener estable la temperatura de salida del material del secador y la temperatura de entrada de los gases de combustión en el filtro. Esto reduce el consumo de combustible al optimizar la eficiencia del intercambio de calor.



GESTIÓN OPTIMIZADA DEL CONTROL DE LA ENERGÍA

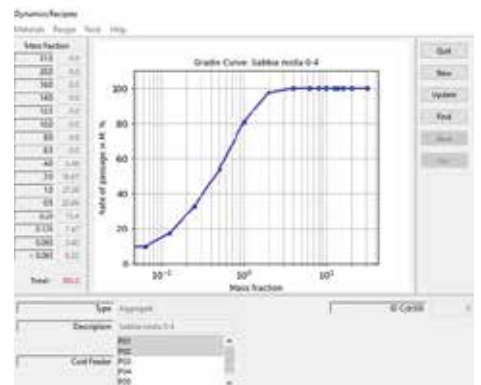
Con esta integración de software, es posible mantener bajo control el consumo de energía relacionado con la producción de las distintas recetas y, en consecuencia, es muy fácil analizar las posibles mejoras en el proceso de producción para optimizar el consumo y las emisiones a la atmósfera.



GESTIÓN OPTIMIZADA DEL RAP DE FORMA DINÁMICA

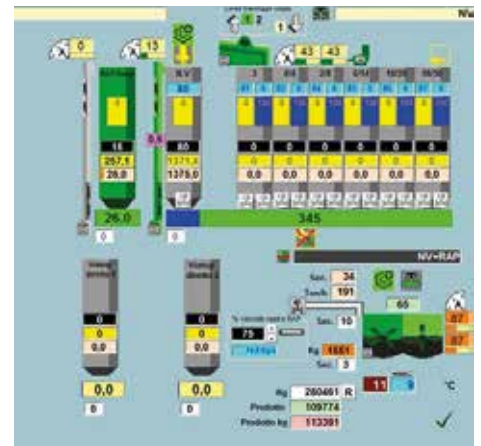
Introduciendo las curvas granulométricas de los áridos y del material fresado que se va a utilizar, los tipos de betún y las curvas granulométricas de las mezclas asfálticas para producir, es posible ajustar dinámicamente los porcentajes de material fresado que se van a utilizar.

De hecho, con este software es posible comprobar (basándose en los áridos y el material fresado que el cliente tiene a su disposición) cuál es la cantidad máxima de material fresado que puede utilizarse para mantenerse dentro del huso granulométrico, pero también variar "instantáneamente" la fórmula para adaptarse mejor a las condiciones de funcionamiento (especialmente cuando se utiliza la línea de fresado en frío en el mezclador).



GESTIÓN DEL RAP FRÍO EN EL MEZCLADOR

La nueva funcionalidad incluye un nuevo cálculo para autodeterminar la velocidad correcta de la cinta de pesaje de RAP durante la fase de dosificación, teniendo el usuario también la opción de variar manualmente la velocidad de introducción para un ajuste "fino" basado en el valor medido del vacío del mezclador.



ECO-RESPONSABILIDAD

NUESTROS VALORES

El respeto al trabajo de nuestros clientes es nuestra prioridad.

INNOVACIÓN

Fundada hace casi 120 años, nuestra empresa siempre ha estudiado nuevas soluciones en el campo de las plantas de mezcla asfáltica en caliente. Nuestro impulso innovador nos permite afrontar los retos más difíciles y apoyar a nuestros clientes en el desarrollo de sus negocios

SATISFACCIÓN DEL CLIENTE

nuestra prioridad es la satisfacción de nuestros clientes. Establecemos una relación de colaboración y aportamos nuestra experiencia mediante soluciones adecuadas y a medida durante todo el ciclo de vida de sus plantas de asfalto

MEDIO AMBIENTE Y SEGURIDAD

diseñamos y construimos nuestras plantas de asfalto con el objetivo constante de reducir al mínimo su impacto medioambiental. La seguridad de los operarios de la obra y de nuestro personal sigue siendo nuestra prioridad diaria

ESPÍRITU DE EQUIPO

MARINI es una empresa de dimensión humana dentro del Grupo Fayat, de gestión familiar y con espíritu de equipo

RESPONSABILIDAD SOCIAL EMPRESARIAL

nuestra empresa está comprometida con el desarrollo sostenible y lleva a cabo actividades sociales y de protección del medio ambiente, además de dar gran valor a la relación con sus empleados y socios



LA PROTECCIÓN DEL MEDIO AMBIENTE COMO PRIORIDAD

Diseñamos nuestras plantas de producción de asfalto con el objetivo de reducir al mínimo su impacto en el medio ambiente. Integramos constantemente innovaciones de vanguardia en nuestros productos para proteger el planeta.

BAJO IMPACTO VISUAL

La gama MARINI XPRESS se caracteriza por una estructura compacta que puede encajar fácilmente en espacios reducidos, reduciendo al mínimo el impacto visual en el entorno.

BAJAS EMISIONES

La XPRESS cumple las normas más estrictas sobre emisiones atmosféricas.

El quemador de alto rendimiento, la correcta gestión del RAP con la consiguiente protección del betún que contiene, y el filtro de mangas de alto rendimiento, garantizan emisiones a la atmósfera con el menor impacto posible.

EMISIONES CO₂

Las altas tasas de reciclado, la proximidad de la planta a la obra y el uso de biocombustibles mantienen las emisiones de CO₂ bajo control para que las obras de construcción de carreteras funcionen con el menor impacto ambiental.



PROTECCIÓN DEL SUELO

El fin del uso de aceite térmico en la planta y el almacenamiento de productos sensibles (aditivos químicos) mediante contenedores especialmente diseñados elimina cualquier riesgo de contaminación ambiental accidental.

REDUCCIÓN DE LA CONTAMINACIÓN OLFATIVA

Las tecnologías MARINI permiten reducir al mínimo las emisiones (COT) y los olores desagradables asociados a los vapores del betún.

BAJO NIVEL DE RUIDO

La reducción del ruido se gestiona de forma ascendente, tanto para el personal de la obra como para los vecinos, de modo que la planta pueda integrarse fácilmente en el contexto, gracias a la utilización de inversores en los filtros/ventiladores y de silenciadores en los escapes de los cilindros neumáticos, etc...

SERVICIO POSVENTA

En Marini, hemos puesto en marcha una estrategia de servicio posventa que abarca todo el ciclo de vida de la planta y representa valores sólidos y unificadores que incluyen:

- Nuestro compromiso y deseo de situar el servicio al cliente en el centro de nuestra organización.
- Apoyo a través de un grupo de trabajo que reúne competencias de primera clase y una organización coherente que escucha a sus clientes.

RETROFIT

Como proveedores de soluciones, nuestros expertos en retrofit le ayudan a formular las mejores configuraciones para aumentar la funcionalidad y la vida operativa de su planta de asfalto con el objetivo de preservar el valor de su inversión inicial.

FORMACIÓN

El centro de formación MARINI ACADEMY está destinado a las empresas del sector de carreteras y está especializado en las tecnologías de producción industrial de mezclas asfálticas HMA. La cartera de cursos incluye tanto cursos presenciales en la Academia como cursos a distancia, combinando hábilmente la teoría y la práctica.



REPUESTOS

Nuestras piezas de repuesto ayudan a mantener el rendimiento de su planta de producción de mezcla asfáltica como al principio de su vida operativa. Nuestro servicio de repuestos tiene como objetivo cumplir los plazos de entrega y la seguridad de forma excelente.

SERVICIOS POSVENTA

Nuestro equipo de técnicos experimentados le ayudará a rentabilizar su inversión y a mantener la longevidad de su sistema. La línea de ayuda de emergencia 24 horas al día, 7 días a la semana, está disponible para responder a sus preguntas técnicas sobre el funcionamiento, el mantenimiento y la resolución de problemas, y nuestros técnicos están disponibles para la puesta en servicio y la resolución de problemas en cualquier momento.

COLABORACIÓN Y CERCANÍA

Marini siempre ha trabajado para satisfacer los requerimientos de sus clientes.

Un equipo de experimentados gestores de proyectos está siempre a mano para configurar una solución que tenga en cuenta las normas actuales de producción de asfalto, las especificaciones técnicas requeridas y tenga cuidado de reducir al mínimo el gasto energético, las emisiones atmosféricas y los olores.

Los mejores ingenieros están a disposición para encontrar soluciones de vanguardia, y nuestros técnicos de servicio están siempre disponibles durante todas las fases del ciclo de vida de la planta.

Nuestro objetivo es estar cerca de nuestros clientes en todo momento, porque el éxito del cliente es también el nuestro.



MARINI SPA

Via Roma, 50
48011 Alfonsine (RA)
Italia
Tel: +39 0544 88 111
Tel: +39 0544 81 341
info@marini.fayat.com
www.marini.fayat.com

-  marini-fayat-group
-  mariniasphaltplants
-  mariniasphaltplants
-  Marini_asphalt
-  MariniAsphaltPlants



¡PÓNGASE EN CONTACTO
CON NOSOTROS!

MARINI CHINA

20, Huaxiang Road
Langfang
Economic and Technical
Development Zone
Hebei 065001
CHINA
Tel: +86 (0)316 608 7001
Fax: +86 (0)316 608 7002
info@marini.com.cn
www.marini.com.cn

MARINI INDIA PVT LTD

AV/39-40-41 GIDC,
Sanand - Industrial Estate II,
BOL, Sanand Ahmedabad
382110 - Gujarat
INDIA
Tel: +91 (0)75 7485 2816
support@marini.co.in
www.marini.co.in

MARINI MAKINA A.Ş.

N: 10 06930
1. OSB Kirim Hanlıği Caddesi
Cad. Sincan
Ankara
TURQUÍA
Tel: +90 (312) 386 33 22
Tel: +90 (312) 386 33 23
info@marini.com.tr
www.marini.com.tr

FAYAT MIDDLE EAST FZE

Jafza South
FZS1AH03 Dubai
E.A.U.
Tel: +971 (0)4 8863233
Fax: +971 (0)4 8863234
marinime@emirates.net.ae
www.marini.fayat.com

