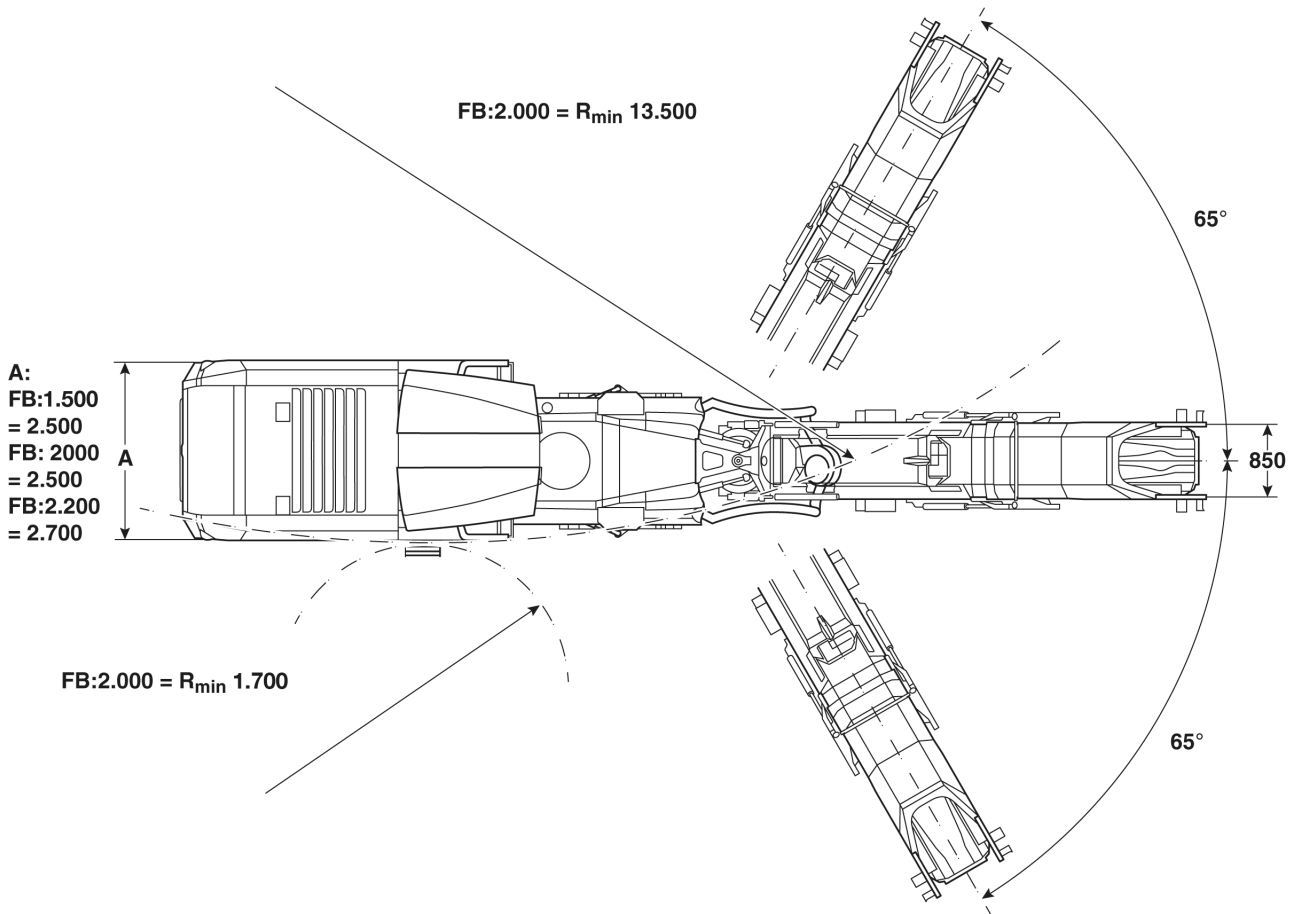
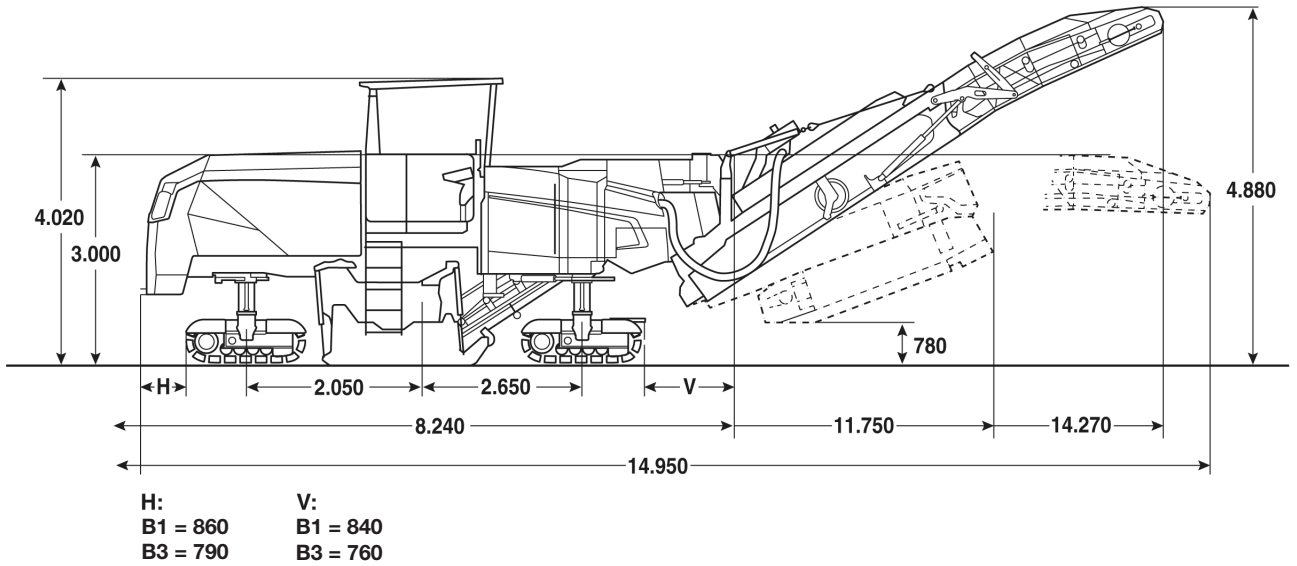


# DATOS TÉCNICOS

FRESADORAS EN FRÍO (TIER 3)

BM 2000/58





## Caractéristiques techniques

### Vitesse du tambour de fraisage

Largeur de travail max .....	mm	2.000
Profondeur de travail .....	mm	0 – 350
Écart entre les lignes .....	mm	18
Diamètre de coupe .....	mm	1.020
Nombre de pics .....		148
Vitesse du tambour de fraisage .....	tr/min	variable, 90, 105, 115

### Système d'entraînement

Constructeur .....		Cummins
Type .....		X15
Refroidissement .....		Líquido
Nombre de cylindres / Cylindrée .....	cm <sup>3</sup>	6 / 14.900
Puissance .....	kW / ch	449 / 610
Vitesse de ralenti à puissance nominale .....	tr/min	1.900
Couple max. ....	Nm/tr/min	2.778 / 1.400
Consommation de carburant, à couple max. / à puissance nominale	g/kWh	218 / 1.900
Générateur.....	V / A	24 / 190
Batteries .....	V / Ah	2 x 12 / 200
Niveau d'émission .....		Tier 3

### Performances routières

Vitesse de transport .....	km/h	0 – 6
Vitesse de travail .....	m/min	0 – 100
Chenilles (B1) .....	mm	1.550 x 270 x 595

### Capacités

Carburant .....	l	1.200
Eau .....	l	3.250
Huile hydraulique .....	l	200

### Système de chargement

Largeur du convoyeur, intérieure / extérieure .....	mm	850 / 850
Capacité de chargement théorique .....	m <sup>3</sup> /h	485
Hauteur d'éjection .....	mm	4.880

### Poids

Poids d'exploitation max. (avec options) .....	kg	33.400
Poids en charge CECE .....	kg	27.000
Poids propre.....	kg	24.650

### Poids supplémentaires des options

Toit de protection .....	kg	370
Système de réduction de la poussière .....	kg	160
Compresseur .....	kg	50
Lest 1 .....	kg	975
Lest 2 .....	kg	830
Chenille B3 .....	kg	600
Unité auxiliaire .....	kg	150
Scanners .....	kg	130

Reservado modificaciones técnicas. Las ilustraciones pueden mostrar máquinas con accesorios especiales.  
El peso real de la máquina depende de la configuración concreta.

## BOMAG BM 2000/58

## Estándar

### Tecnología de fresado

- Tambor de fresado LA18 con protección anti desgaste en los costados
- Portapiccas intercambiables BMS 15 L de BOMAG
- 3 velocidades del tambor de fresado, 90, 105, 115
- Inyección proporcional y ajustable de agua
- Nivelación, 2 lados + inclinación
- Visualización digital de la profundidad de fresado, exenta de desgaste
- Ajuste proporcional de la profundidad de fresado
- Dos velocidades proporcionales para el ajuste de la profundidad de fresado
- Placas laterales hidráulicas con carrera de 500 mm (derecha) y 400 mm (izquierda)
- Puerta frontal hidráulica
- Puerta trasera hidráulica con presión ajustable de precarga
- Placa del lado derecho para intercambio rápido del tambor
- Control automático de la carga
- Distribución automática de la tracción
- Cinta transportadora plegable hidráulicamente +65° de ángulo de giro
- Sistema de cámaras: 1x cinta de descarga; 1x dorso
- Filtro doble BOMAG
- BOMAG Easy Cut
- BOMAG Easy Level

### Sistemas motrices

- 4 orugas de tamaño B1 dirigibles, delante y/o detrás
- Paso de cangrejo
- Velocidad variable de transporte
- Velocidad variable de funcionamiento
- Accionamiento mecánico del tambor

### Confort durante el servicio

- La plataforma del operario está totalmente aislada de las vibraciones
- Zonas de confort en las áreas para trabajar de pie sin fatiga
- Salpicaderos ajustables
- Salpicaderos bien organizados e intuitivos
- Amplio compartimento de almacenamiento a nivel del suelo
- Puntos de mantenimiento y servicio reunidos según criterios ergonómicos
- Amplio compartimento de almacenamiento en la plataforma del conductor con enchufe de 24 V y revestimiento flexible
- El gasóleo se rellenan de modo cómodo y seguro en el puesto del conductor
- Selección rápida de BOMAG para un manejo rápido de la máquina

## Protección de seguridad y del medio ambiente

- Diseño optimizado desde el punto de vista acústico
- El motor refrigerado por agua cumple las últimas regulaciones de emisiones y no expulsa hacia atrás gases de escape calientes
- Luces de trabajo integradas – 37.500 lm
- Luz rotativa de señalización
- Retrovisores
- Alarma de marcha atrás
- BOMAG TELEMATIC

## Opcional

### Máquina básica

- Orugas, tamaño B3
- Compartimento para guardar picas en las orugas
- Tejadillo antilluvia
- Parabrisas de plexiglás para las barandillas laterales
- Bomba de llenado de agua
- Limpiador a alta presión
- Enrollador de manguera
- Sistema de reducción de polvo
- Mecanismo de giro del tambor de fresado para un cambio sencillo de herramienta
- Sistema de aire comprimido
- Motor adicional para función auxiliar y de marcha de emergencia
- Pesos de lastre
- Soporte giratorio para trabajo de pie
- Protección antivandalismo

### Tecnología de fresado

- Sistema de tambor de cambio rápido
- Tambor de fresado 2000, BMS 15 L, LA18
- Tambor de fresado 2000, BMS 15 L, LA6
- POWER DRUM 2000, BMS 15 L, LA23

### Sistemas de nivelación y soporte electrónico

- Visualización adicional externa Easy Level de BOMAG
- 2 escáneres a la derecha e izquierda delante de la caja de fresado
- Sistema de cámaras: 2 cámaras adicionales: 1x pisador; 1x rascador trasero
- BOMAG TELEMATIC

